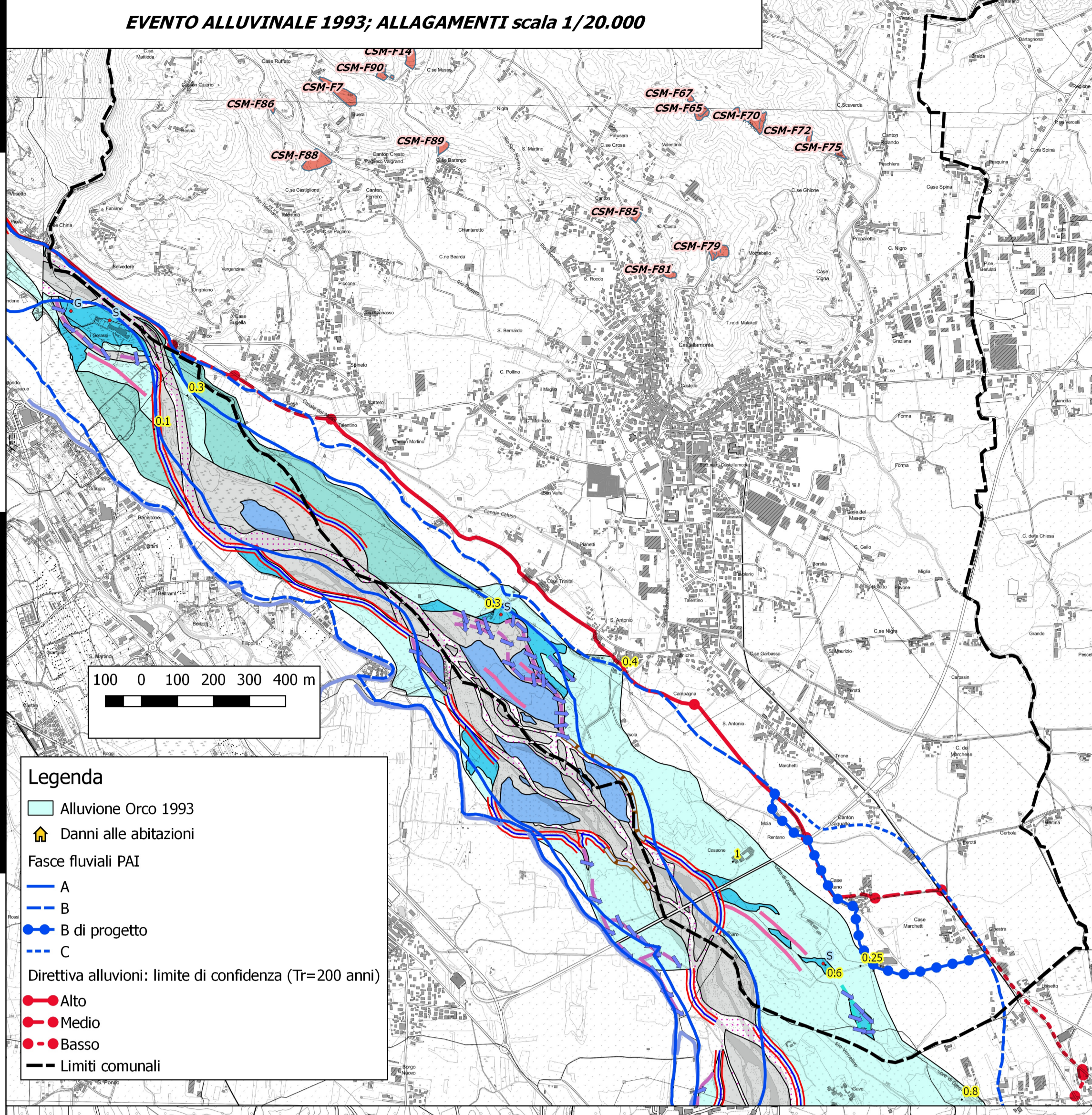
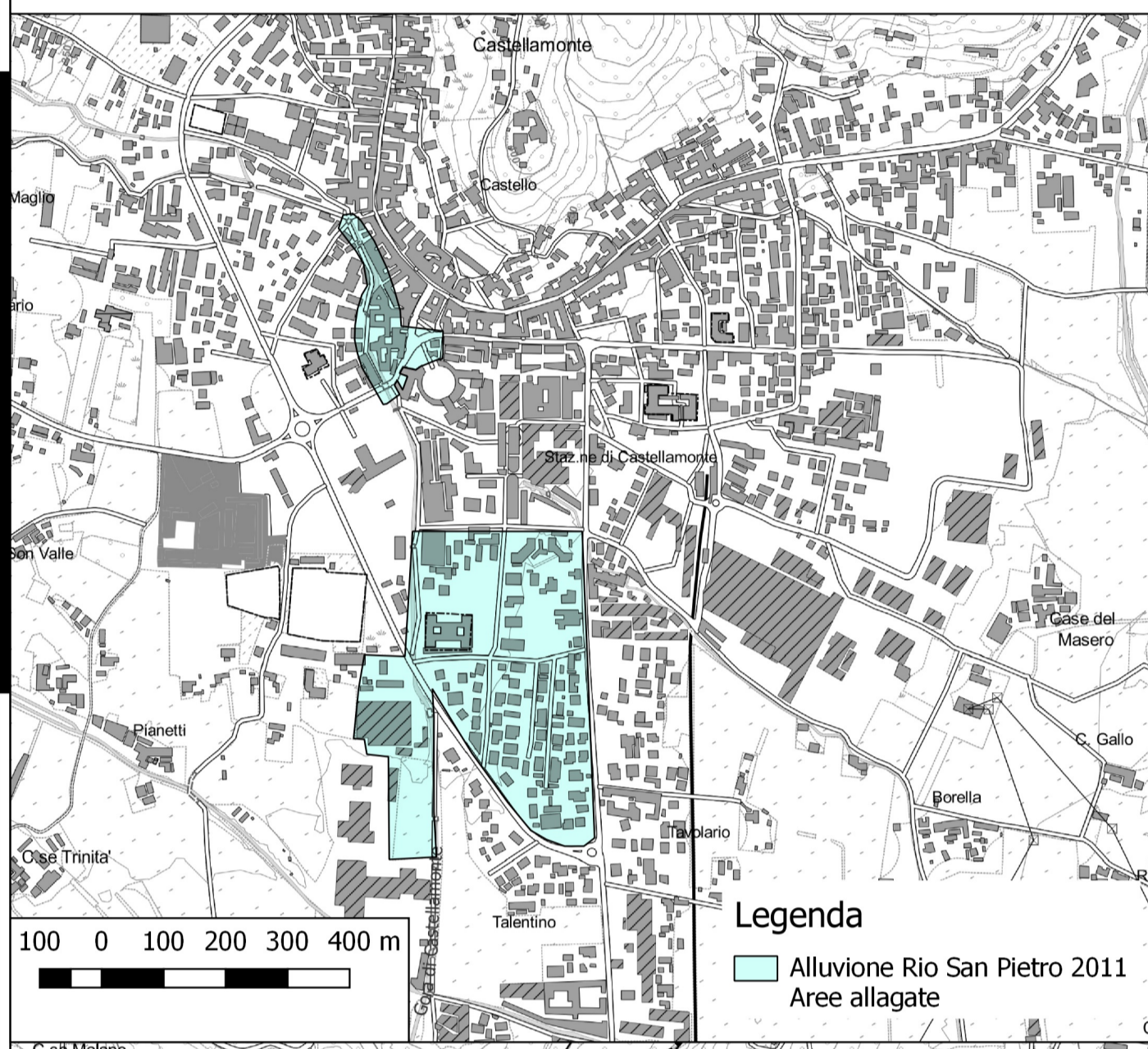


EVENTO ALLUVIONALE 1993; ALLAGAMENTI scala 1/20.000



- Legenda**
- Alluvione Orco 1993
 - Danni alle abitazioni
 - Fasce fluviali PAI
 - A
 - B
 - B di progetto
 - C
 - Direttiva alluvioni: limite di confidenza (Tr=200 anni)
 - Alto
 - Medio
 - Basso
 - Limiti comunali

EVENTO ALLUVIONALE 2011; ALLAGAMENTI scala 1/10.000

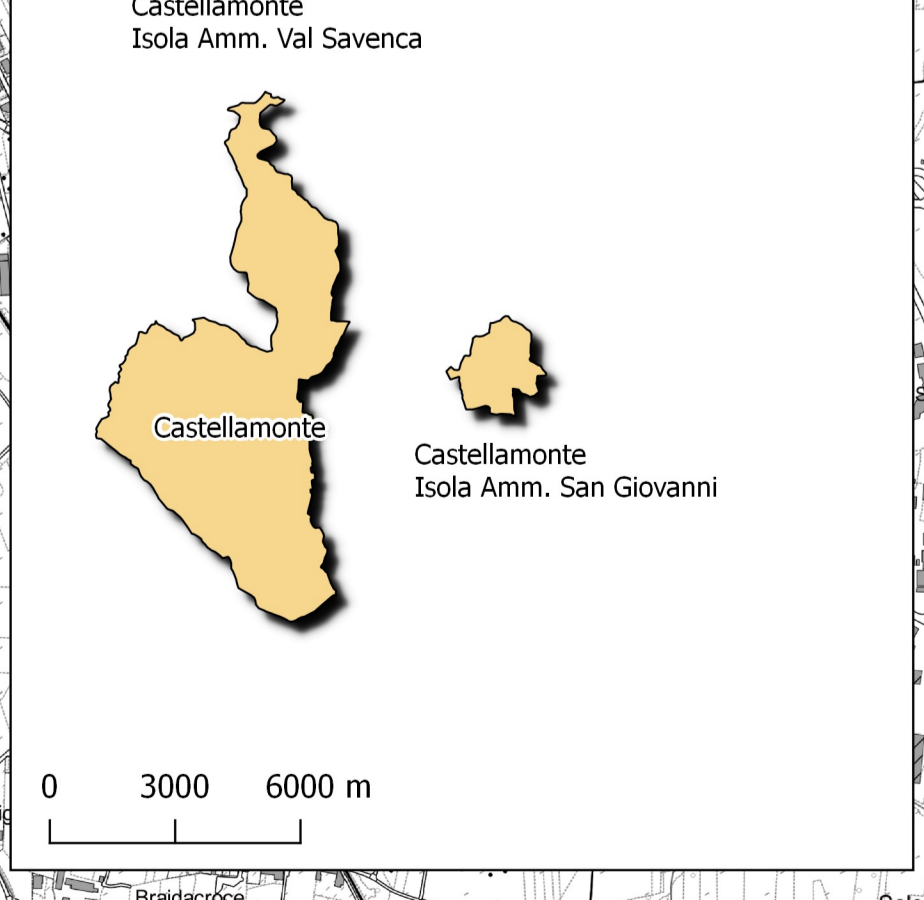


- Legenda**
- Alluvione Rio San Pietro 2011
 - Aree allagate

Legenda

- Evento alluvionale 2000**
- Area caratterizzata da mobilitazione dei sedimenti e principali forme deposizionali
 - Area inondata anche per apporti provenienti dalla rete idrografica minore e da canali irrigui
 - Area inondata/allagata
 - Forme deposizionali in alveo
 - Porzioni entro il canale di deflusso non occupate dall'acqua al momento delle riprese aeree
 - Presenza di acqua entro i canali di deflusso principale e secondari al momento delle riprese aeree.
 - Canale naturale riattivato
 - Direzione di propagazione dei deflussi dedotta dalla disposizione dei sedimenti e dal verso di abbattimento della vegetazione
 - Forma fluviale rettilinea, tratto inciso
 - Forma fluviale rettilinea, tratto non inciso
 - Solco di erosione
 - Orientazione di deflusso
 - Altezza della lama d'acqua (m)
 - Difesa spondale danneggiata
 - Rilevati ferroviari, strade, canali danneggiati o distrutti
 - Pronunciata erosione della sponda
 - Sponda preesistente, talora parzialmente modellata dalla piena
 - Argine
 - Difesa spondale
 - Granulometria dei depositi alluvionali
 - Ghiaioso - ciottolosi
 - Limoso - argillosi
 - Sabbioso - limosi
 - Frana attiva (Fa)
 - Frana quiescente (Fq)
 - Frane non cartografabili
 - Frane (con relativo codice)
 - Limite certo
 - Limite incerto
 - Orlo di scarpata evidente
 - Orlo di scarpata poco evidente
 - Fasce Fluviali (PAI)
 - A
 - B
 - B di progetto
 - C
 - Direttiva Alluvioni: limite di confidenza esondazione con TR=200 anni
 - Alto
 - Medio
 - Basso
 - Limiti comunali

INQUADRAMENTO GEOGRAFICO



COMUNE DI CASTELLAMONTE

PIANO REGOLATORE GENERALE COMUNALE

Variante Generale al PRGC
 Art. 15° comma dell'alt. 15 della L.R. 56/77 e s.m.i
 DD.CC. n. 66 del 12/12/2012 e n. 30 del 29/11/2013
 Legge regionale nr. 56/1977 e s.m.i. e art. 89 della legge regionale nr.3 del 25/03/2013 e smi

CARTA DEGLI EFFETTI ALLUVIONALI OTTOBRE 2000, IN SCALA 1:10.000, E DEL NOVEMBRE 1993, IN SCALA 1:20.000

TAVOLA 5