



Comune di Castellamonte

VARIANTE STRUTTURALE AL P.R.G.C.

ai sensi della L.n. 1150 del 17.8.1942 e della L.R. n.56/77 e della L.R. 3/13

Progetto Definitivo
parziale rielaborazione versione definitiva
(ai sensi dell'Art. 15 comma 15 della L.R. 56/77 e s.m.i.)

Verifica di Compatibilità Acustica - Allegato

Tavola 1.c Classificazione Acustica da P.R.G.C.
Vigente (Piano di Classificazione Acustica - Variante n.1
approvato con D.C.C. n.71 del 30/11/2009)
Fase IV - Planimetria Nord
scala 1 : 5 000

gennaio 2017

Il Sindaco

Progettazione



dot. Stefano ROLETTI

dot. Francesca GAZZANI

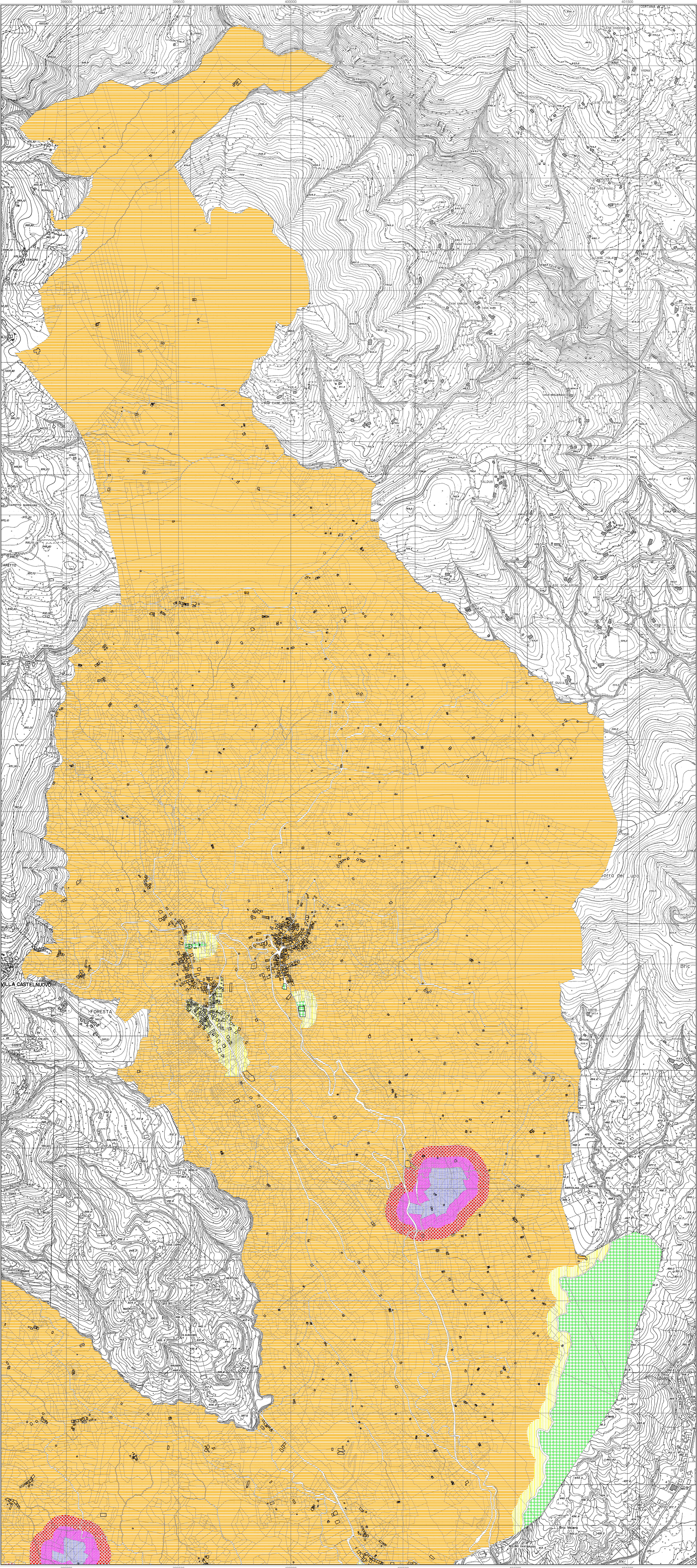
dot. Riccardo PIRELLA

T_VCA_3_17_cam

LEGENDA

Classe acustica

- I - Aree particolarmente protette
- II - Aree ad uso prevalentemente residenziale
- III - Aree di tipo misto
- IV - Aree di intensa attività umana
- V - Aree prevalentemente industriali
- VI - Aree esclusivamente industriali



1 : 5 000

0 0.1 0.2 0.3 0.4 0.5 km

